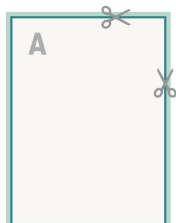
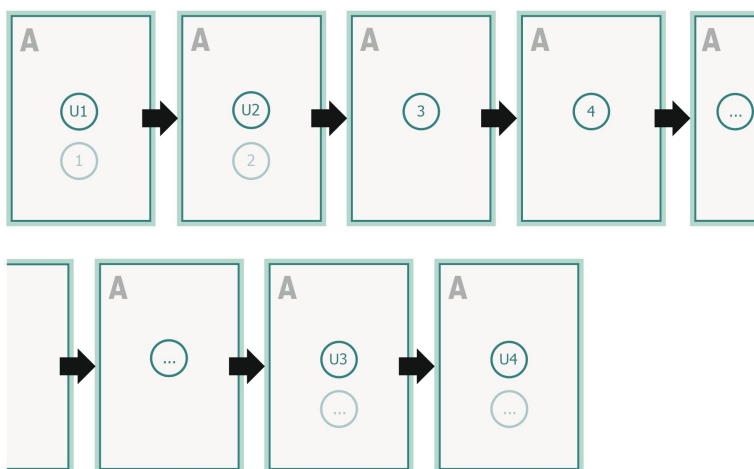


omslag  
Indmad

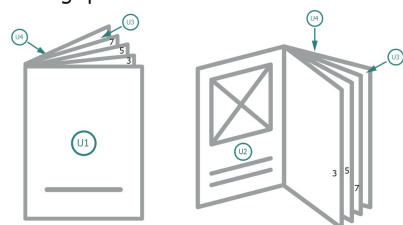


### Siderækkefølge

Siderne skal oprettes fortløbende og enkeltvis.



### færdigt produkt



Vær venligst opmærksom på vores trykfiloplysninger!

### beskæring:

2 mm

### Sikkerhedsmargen:

Med et mellemrum på 5 mm mellem teksten/oplysningerne og kanten af det beskårne format forhindres u hensigtsmæssig beskæring.

### Forklaring af symboler

 Beskæring

 Læseretning

 Beskåret størrelse

 Dataformat

### Bemærk:

Sørg for at have en beskæringsmargen og en sikkerhedsmargen i henhold til vejledningen.

Placer baggrundsgrafik, billeder eller grafik op til dataformatets kant.

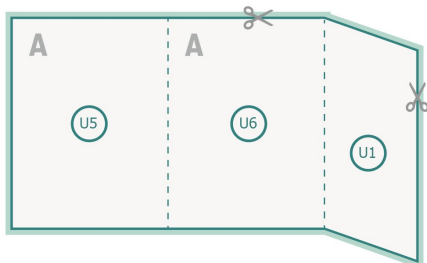
Tolerancer kan forekomme under produktionen på grund af beskærings-, stanse- og falseprocesserne.

Trykdata: Du finder vejledninger og skabeloner under menu-punktet *Trykdata* på [www.onlineprinters.dk](http://www.onlineprinters.dk)

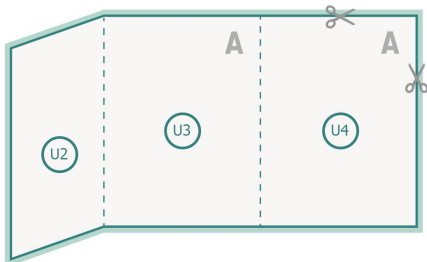
## omslag

Illustrationen er eksemplarisk

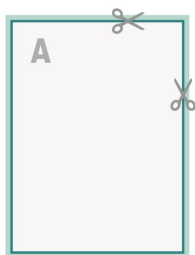
Yderside



Inderside

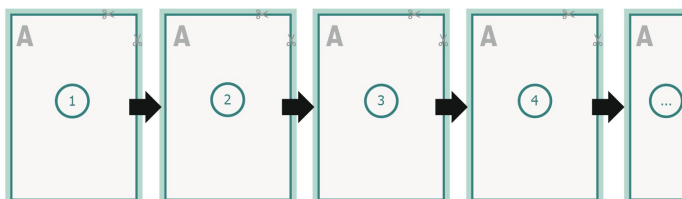


Indmad



## Siderækkefølge

Siderne skal oprettes fortløbende og enkeltvis.



Vær venligst opmærksom på vores trykfiloplysninger!

## beskæring:

2 mm

## Sikkerhedsmargen:

Med et mellemrum på 5 mm mellem teksten/oplysningerne og kanten af det beskårne format forhindres u hensigtsmæssig beskæring.

## Forklaring af symboler

 Beskæring

 Læseretning

 Beskåret størrelse

 Dataformat

## Bemærk:

Sørg for at have en beskæringsmargen og en sikkerhedsmargen i henhold til vejledningen.

Placer baggrundsgrafik, billeder eller grafik op til dataformatets kant.

Tolerancer kan forekomme under produktionen på grund af beskærings-, stanse- og falseprocesserne.

Trykdata: Du finder vejledninger og skabeloner under menu-punktet *Trykdata* på [www.onlineprinters.dk](http://www.onlineprinters.dk)