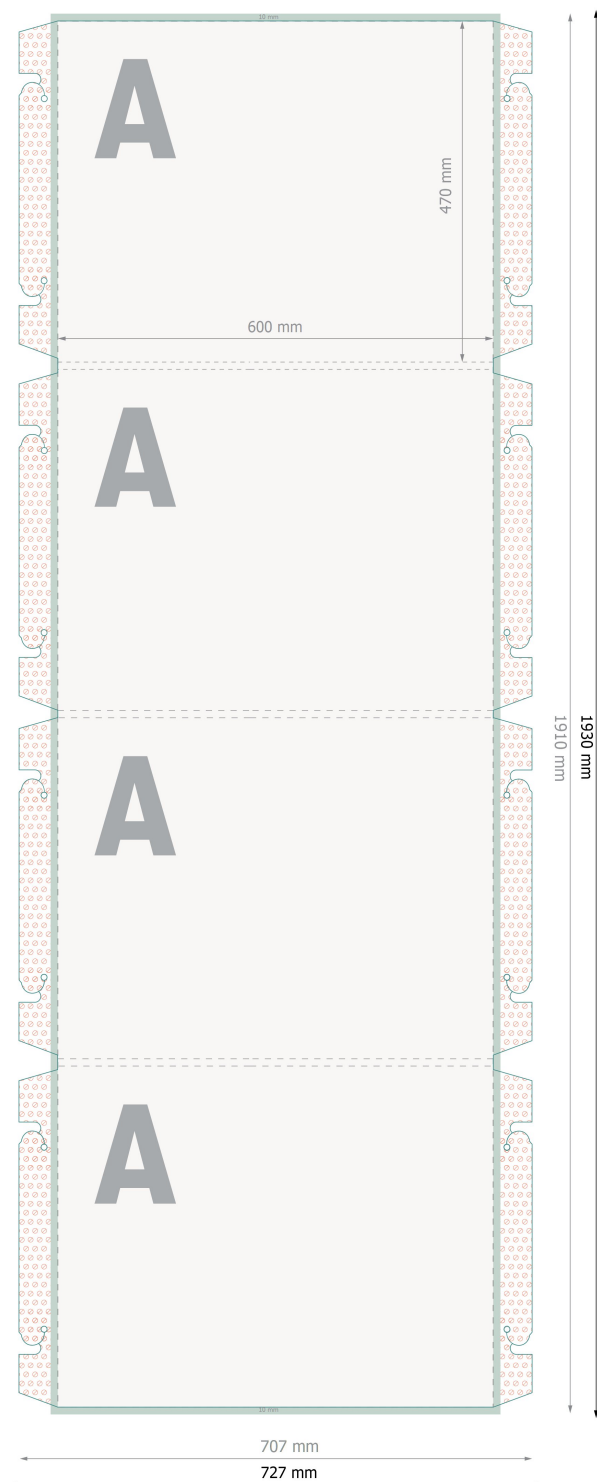


# Elliptisk totem, stor, 60 x 191 cm



Fjern prægningskonturen fra downloadskabelonen, inden du genererer dine trykfiler.  
Vis prægningskonturens placering ved hjælp af en anden fil (visningsfil).

## Dataformat:

72,7 x 193 cm

## Beskåret størrelse:

70,7 x 191 cm

## Trykområde:

60 x 191 cm

## Foldekant:

1 cm

## Sikkerhedsmargen:

Med et mellemrum på 10 mm mellem teksten/oplysningerne og kanten af det beskårne format forhindres uhensigtsmæssig beskæring.

## Forklaring af symboler

—|— Beskåret størrelse

—|— Dataformat

—|— Trykområde

■ Foldekant

## Bemærk:

Sørg for at have en beskæringsmargin og en sikkerhedsmargin i henhold til vejledningen.

Placer baggrundsgrafik, billeder eller grafik op til dataformatets kant.

Tolerancer kan forekomme under produktionen på grund af beskærings-, stanse- og falseprocesserne.

Trykdata: Du finder vejledninger og skabeloner under menupunktet *Trykdata* på [www.onlineprinters.dk](http://www.onlineprinters.dk)