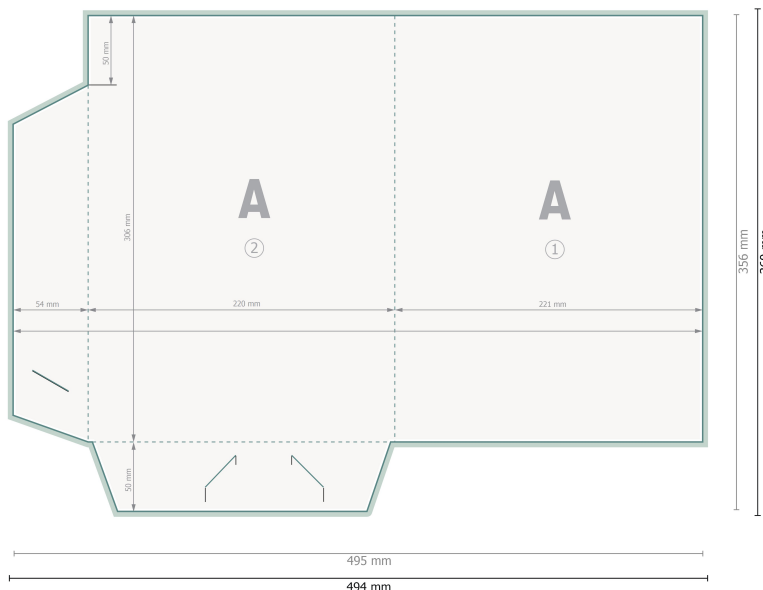


Yderside



Dataformat (inkl. 2 mm tryk til kant):
49,4 x 36 cm

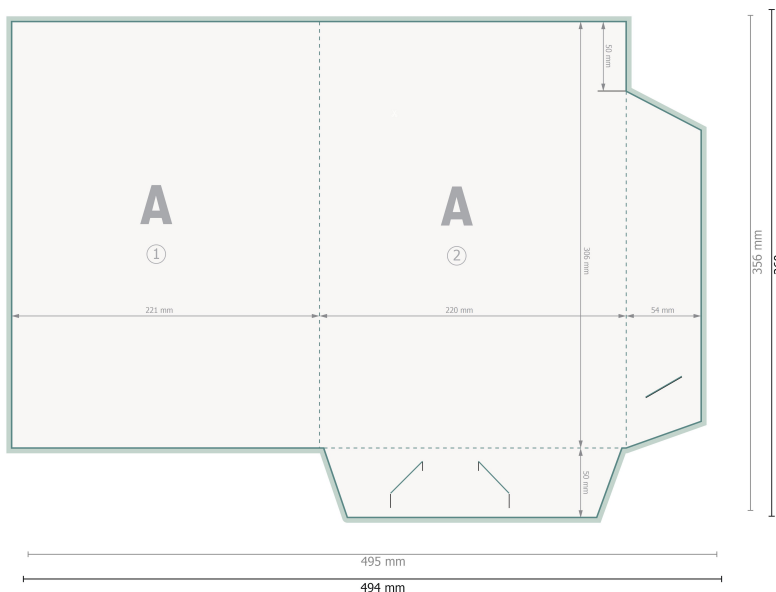
Beskåret størrelse:
49,5 x 35,6 cm

Beskåret størrelse (lukket):
22,1 x 30,6 cm

beskæring:
2 mm




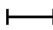


Sikkerhedsmargen:
Med et mellemrum på 4 mm mellem teksten/oplysningerne og kanten af det beskårne format forhindres u hensigtsmæssig beskæring.

Inderside



Fjern prægningskonturen fra downloadskabelonen, inden du genererer dine trykfiler. Vis prægningskonturens placering ved hjælp af en anden fil (visningsfil).

Forklaring af symboler

-  Beskæring
-  Læseretning
-  Beskåret størrelse
-  Dataformat
-  Her skærer/stanser vi dit produkt
-  Bukkelinje/Fals

Bemærk:

Sørg for at have en beskæringsmargen og en sikkerhedsmargen i henhold til vejledningen.

Placer baggrundsgrafik, billeder eller grafik op til dataformatets kant.

Tolerancer kan forekomme under produktionen på grund af beskærings-, stanse- og falseprocesserne.

Trykdata: Du finder vejledninger og skabeloner under menu-punktet *Trykdata* på www.onlineprinters.dk